

# ORGANIZAČNÉ POKYNY

Pre montáž, priebeh výstavnej akcie a demontáž  
(Dôležité informácie pre vystavovateľov a realizátorov výstavných expozícií)



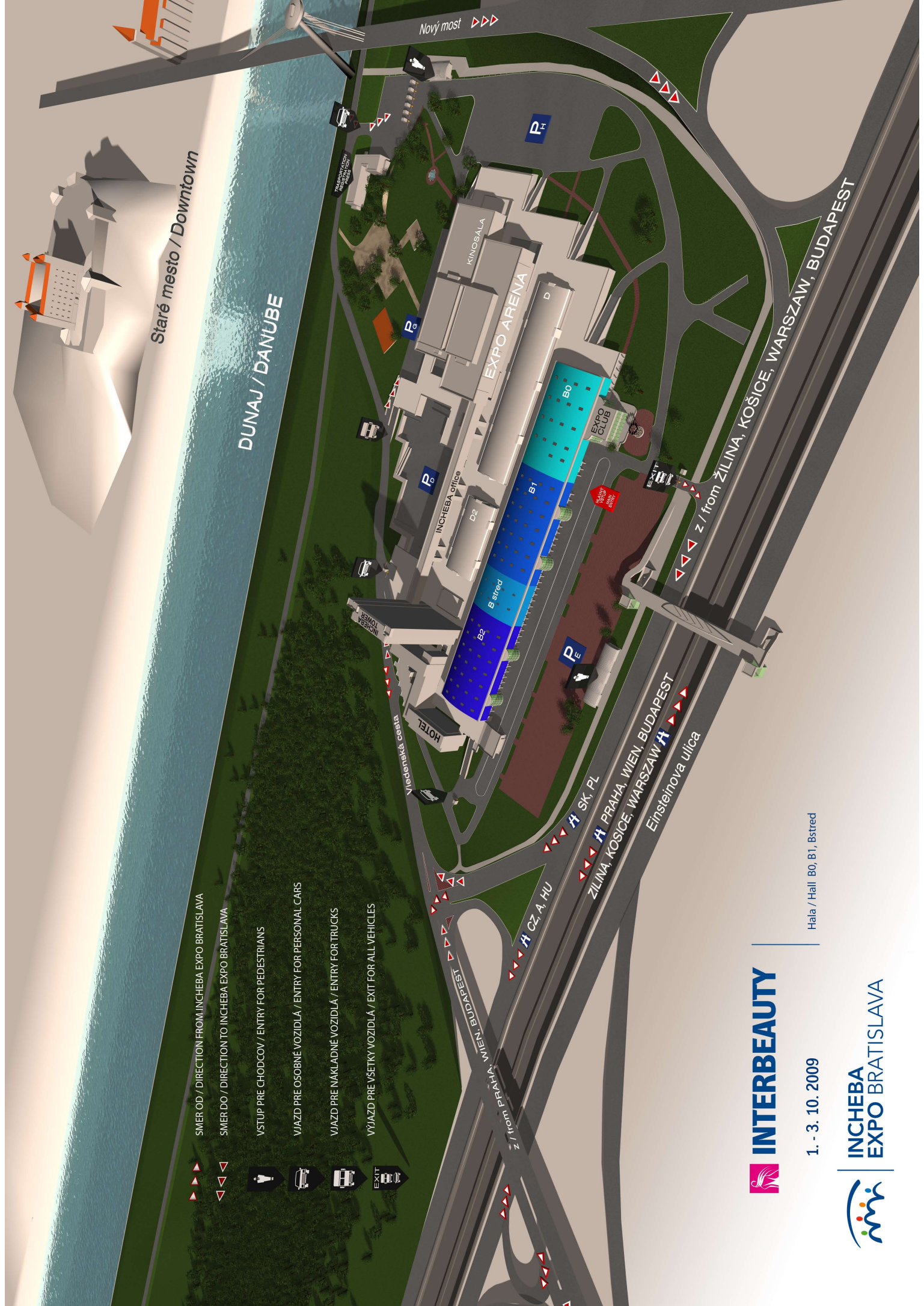
# INTERBEAUTY

1. - 3. 10. 2009

Žiadame vystavovateľov, ktorí si neobjednali realizáciu výstavných expozícií u organizátora, aby oboznámili realizátora s týmito Organizačnými pokynmi.



INCHEBA  
EXPO BRATISLAVA



- SMER OD / DIRECTION FROM INCHEBA EXPO BRATISLAVA
- SMER DO / DIRECTION TO INCHEBA EXPO BRATISLAVA
- VSTUP PRE CHODCOV / ENTRY FOR PEDESTRIANS
- VIAZD PRE OSOBNÉ VOZIDLÁ / ENTRY FOR PERSONAL CARS
- VIAZD PRE NÁKLADNÉ VOZIDLÁ / ENTRY FOR TRUCKS
- VÝJAZD PRE VŠETKY VOZIDLÁ / EXIT FOR ALL VEHICLES



Hala / Hall B0, B1, Bstred

1. - 3. 10. 2009

**INTERBEAUTY**

**INCHEBA  
EXPO BRATISLAVA**



## TERMÍNOVNÍK A OBSAH

### TERMÍNOVNÍK PRÍPRAVY VÝSTAVNEJ AKCIE

TERMÍN UZÁVIERKY	OBSAH ČINNOSTI
07.08.2009	objednať konferenčné miestnosti
07.08.2009	objednať vystavovateľské pozvánky
07.08.2009	objednať realizáciu výstavnej expozície
07.08.2009	objednať prívody elektrickej energie a prívody vody
07.08.2009	odovzdať projektovú dokumentáciu na schválenie
07.08.2009	objednať nábytok a vybavenie
07.08.2009	objednať preukazy, parkovacie karty
07.08.2009	objednať pripojenia na internet, telefón, fax
07.08.2009	objednať hostesky, tlmočenie
07.08.2009	objednať stráženie, upratovanie
07.08.2009	objednať špedičné a manipulačné služby
28.09.2009	začiatok montáže
30.09.2009	koniec montáže
01.10.2009	začiatok konania výstavnej akcie
03.10.2009	koniec výstavnej akcie
03.10.2009	začiatok demontáže
05.10.2009	koniec demontáže

Ceny objednaných služieb budú pri objednaní po termíne uzávierky s príplatkom 10 %. Po zahájení termínu montáže je cena objednaných služieb s príplatkom 50 %. Posledný deň montáže je cena objednaných služieb s príplatkom 100 %. Organizátor si vyhradzuje právo objednávku služieb po termíne uzávierky odmietnuť.

### OBSAH

TERMÍNOVNÍK	str. 2	3. DEMONTÁŽ	str. 9
VŠEOBECNÉ PRAVIDLÁ	str. 3	A/ Prevádzková doba	
1. MONTÁŽ	str. 6	B/ Vstup do výstavného areálu	
A/ Prevádzková doba		C/ Vjazd do výstavného areálu	
B/ Vstup do výstavného areálu		D/ Parkovanie	
C/ Vjazd do výstavného areálu		E/ Demontáž výstavných expozícií	
D/ Parkovanie		a deinštalácia exponátov	
E/ Technická realizácia výstavných expozícií		4. SLUŽBY, KONTAKTY	str. 10
F/ Dopravné, colné a manipulačné služby vo výstavnom areáli		A/ Výstavný servis	
2. PRIEBEH VÝSTAVNEJ AKCIE	str. 8	B/ Katalóg vystavovateľov	
A/ Prevádzková doba		C/ Press centrum	
B/ Vstup do výstavného areálu		D/ Protokol	
C/ Pohyb vo výstavnom areáli		E/ Telekomunikačné služby	
D/ Vjazd do výstavného areálu		F/ Ubytovanie	
E/ Parkovanie		G/ Gastronomické služby	
		H/ Vstupné	



## VŠEOBECNÉ PRAVIDLÁ

Dovoľujeme si Vás upozorniť na najdôležitejšie pravidlá pri montáži, demontáži a dobe konania výstavnej akcie. Prosíme Vás, aby ste sa v záujme plynulého a obojstranne príjemného priebehu všetkých uvedených etáp dôkladne oboznámili so Všeobecnými podmienkami účasti, ktoré sú súčasťou Závaznej prihlášky a ktoré ste sa svojím podpisom zaviazali rešpektovať.



### I. TECHNICKÁ REALIZÁCIA VÝSTAVNÝCH EXPOZÍCIÍ

#### A/ Technickú realizáciu výstavných expozícií zabezpečuje organizátor, ktorý Vám poskytne kompletný servis:

- >>> bezplatné spracovanie úvodného projektu vrátane cenovej kalkulácie
- >>> kreativitu a flexibilitu priestorového riešenia výstavnej expozície vrátane grafických návrhov
- >>> komplexné zabezpečenie realizácie projektu výstavnej expozície
  - typové výstavné expozície zo skladačkových prvkov (Octanorm, Maxima, Kvartex)
  - atypické výstavné expozície z typových prvkov
  - poschodové výstavné expozície
  - individuálne výstavné expozície

#### B/ Vystavovateľ, ktorý si neobjednal technickú realizáciu u organizátora sa zaväzuje:

- >>> do 15.08.2009 predložiť projektovú dokumentáciu výstavnej expozície na schválenie (Katalóg služieb - formulár 7.6)
- >>> do 15.08.2009 predložiť potvrdenie o realizátorovi výstavnej expozície (Katalóg služieb - formulár 7.6)
- >>> do začiatku montáže predložiť živnostenské oprávnenie, alebo výpis z Obchodného registra
- >>> do začiatku montáže predložiť menný zoznam všetkých pracovníkov montážnej skupiny vrátane osvedčenia pracovníka, ktorý bude realizovať elektroinštaláciu podľa vyhlášky 718/2002 Z.z. a v prípade zväračských prác predložiť zväračský preukaz o spôsobilosti a špeciálne činnosti vyžadujúce špeciálne oprávnenia
- >>> do začiatku montáže predložiť schválenú projektovú dokumentáciu výstavnej expozície (Katalóg služieb - formulár 7.7) vrátane elektroprojektu
- >>> zložiť kauciu za výstavnú plochu
- >>> predložiť na vyžiadanie doklad o úhrade výstavnej plochy a všetkých objednaných služieb
- >>> predložiť na vyžiadanie doklad o úhrade poplatkov za schválenie projektu a revíziu elektroinštalácie fakturované na realizátora
- >>> do začiatku montáže predložiť kópiu poisťovnej zmluvy - poistenie zodpovednosti za škodu spôsobenú vlastnou činnosťou podľa článku XIII. bod 2 Všeobecných podmienok účasti
- >>> prevziať výstavnú plochu od organizátora a po skončení demontáže odovzdať výstavnú plochu v pôvodnom stave
- >>> realizátor - vystavovateľ je povinný predložiť pri registrácii platnú revíziu správu o ochrannom a izolačnom stave el.strojov, prístrojov a zariadení, ktoré bude používať počas montáže, priebehu akcie a demontáže
- >>> dodržať všetky ustanovenia Všeobecných podmienok účasti a Technicko-bezpečnostných predpisov



### II. PRAVIDLÁ PRE DOPRAVU

Vstup do výstavného areálu dopravnými prostriedkami je cez vjazdovú bránu na miesta určené organizátorom podľa umiestnenia výstavnej expozície. Vjazd pre vystavovateľov/realizátorov je možný po úhrade denného parkovného, alebo s parkovacím preukazom. Vodiči sú povinní rešpektovať pokyny strážnej služby. Motorové vozidlá musia vo výstavnom areáli dodržiavať dopravné značenia. Motorové vozidlá môžu parkovať vo výstavnom areáli iba počas prevádzkovej doby určenej pre montáž, priebeh výstavnej akcie a demontáž. Vjazd do výstavnej haly s motorovými vozidlami je zakázaný. Porušenie je pokutované čiastkou 200,- EUR (6 025,- Sk). Pravidlá pre dopravu a parkovanie sa riadia podľa parkovacieho poriadku!



## VŠEOBECNÉ PRAVIDLÁ

### III. MONTÁŽ NA PRENAJATEJ VÝSTAVNEJ PLOCHE



Vystavovateľ/realizátor sa zaväzuje vykonávať montáž výstavnej expozície a mať uložený montážny materiál a exponáty na prenajatej výstavnej ploche. Obsadenie priestoru mimo prenajatej výstavnej plochy je možné na základe písomnej žiadosti doručenej organizátorovi najneskôr 10 dní pred začiatkom montáže za poplatok 20,- EUR (603,- Sk) /m<sup>2</sup>/hod. Organizátor si vyhradzuje výlučné právo určiť miesto mimo prenajatej výstavnej plochy, alebo nepovoliť obsadenie priestoru mimo prenajatej výstavnej plochy. Montážne práce v dňoch konania výstavnej akcie sú zakázané.

### IV. NAVÁŽANIE



Navážanie výstavných expozícií, exponátov a montážneho materiálu sa uskutočňuje cez bránu určenú organizátorom. V prípade požiadavky vystavovateľa/realizátora na otvorenie brány v blízkosti jeho výstavnej plochy, organizátor zabezpečí túto službu za poplatok 10,- EUR (301,- Sk).

### V. ÚPRAVY MATERIÁLOV VO VÝSTAVNEJ EXPOZÍCIÍ



Vystavovateľ/realizátor sa zaväzuje všetky úpravy materiálov, ktoré tvoria akýkoľvek odpad realizovať iba na organizátorom určenom mieste za stanovených podmienok. Vyrábať časti výstavných expozícií, prášiť, brúsiť, frézovať, zvráť alebo inak obťažovať ostatných vystavovateľov/realizátorov je vo výstavných halách zakázané a bude sankčne postihované. Vystavovateľ/realizátor výstavnej expozície sa zaväzuje vopred objednať určené miesto na prípravu a úpravu materiálu. Organizátor stanoví poplatok za určené miesto individuálne, podľa rozsahu výstavnej akcie a rozsahu úpravy.

### VI. ODPAD PRI MONTÁŽI A DEMONTÁŽI



Vystavovateľ/realizátor sa zaväzuje akýkoľvek odpad, ktorý vznikne počas realizácie výstavnej expozície odstrániť. Vzniknutý odpad z montážnej činnosti sa zaväzuje odstraňovať denne, alebo požiadať o túto službu organizátora za úhradu.

### VII. VÝŠKA VÝSTAVNEJ EXPOZÍCIE



Maximálna výška výstavnej expozície vrátane límca je 3 m, odchýlky povoľuje organizátor za úhradu. Presah límca alebo pútača do komunikácie je povolený výlučne so súhlasom organizátora a za predpokladu minimálnej výšky spodnej hrany 2,5 m a bude spoplatnený čiastkou 100,- EUR (3 013,- Sk). Cena o pôdorysnej ploche do 4 m<sup>2</sup> je 200,- EUR (6 025,- Sk). Cena za výškovú dominantu nad 4 m<sup>2</sup> pôdorysnej plochy predstavuje 400,- EUR. (12 050,- Sk).

### VIII. USKLADNENIE OBALOV A MONTÁŽNYCH MATERIÁLOV



Vystavovateľ/realizátor sa zaväzuje obaly a montážny materiál uložiť v skladových priestoroch organizátora, resp. odviezť z výstavného areálu. V prípade nedodržania týchto pokynov, organizátor odvezie a uskladní obaly a montážny materiál na náklady vystavovateľa/realizátora.



## VŠEOBECNÉ PRAVIDLÁ

### IX. OSVETLENIE HÁL



Priestorové osvetlenie výstavných hál bude zapnuté v čase montáže alebo demontáže a bude vypnuté 10 minút po ukončení doby montáže, alebo demontáže.

### X. ODOVZDANIE PLOCHY PRI DEMONTÁŽI



Vystavovateľ/realizátor sa zaväzuje odovzdať výstavnú plochu po demontáži výstavnej expozície v pôvodnom stave organizátorovi. V prípade poškodenia výstavnej plochy sa zaväzuje uhradiť náklady na jej opravu.

### XI. DOPLNENIE PROPAGAČNÝCH MATERIÁLOV



Doplnenie propagačných materiálov je možné v priebehu výstavnej akcie denne, v čase od 8,00 h do 19,00 h. Vstup do haly zabezpečí organizátor na základe vystavovateľského preukazu.

### XII. STRÁŽENIE EXPOZÍCIE A POISTENIE EXPONÁTOV



Organizátor nezodpovedá za poškodenie a straty výstavných exponátov. Organizátor odporúča individuálne stráženie expozícií (viď. Katalóg služieb – formulár 7.1), alebo poistenie exponátov a iného hnutelného majetku vystavovateľa/realizátora.



## A PREVÁDZKOVÁ DOBA

28. – 29. 09. 2009	8,00 - 19,00 hod.
30. 09. 2009	8,00 - 21,00 hod.

Organizátor si vyhradzuje právo vo výnimočných prípadoch povoliť vystavovateľovi/realizátorovi predčasnú montáž za dohodnutý poplatok. O vydanie povolenia na predčasnú montáž je nutné písomne požiadať najmenej 10 dní pred začiatkom montáže výstavnej akcie, garanta haly.

Organizátor si vyhradzuje právo vo výnimočných prípadoch povoliť vystavovateľovi/realizátorovi predĺženie prevádzkovej doby montáže za dohodnutý poplatok, ak je objednaný minimálne 12 hodín pred koncom montáže v daný deň u garanta haly. V posledný deň montáž nie je možné predĺžiť!!!



## B VSTUP DO VÝSTAVNÉHO AREÁLU

Vstup do výstavného areálu je možný až po registrácii vystavovateľa/realizátora na základe vystavovateľských, resp. montážnych preukazov. Registrácia vystavovateľa/realizátora bude prebiehať v administratívnej budove a.s. Incheba, Viedenská cesta 3 - parkovisko pod Novým mostom.

**Registrácia vystavovateľa** >>> vystavovateľ prevezme objednané vystavovateľské preukazy a parkovacie preukazy. **Podmienkou registrácie a vstupu do výstavného areálu je úhrada všetkých faktúr za výstavnú plochu a objednané služby.** V prípade, že sa platba uskutočnila tesne pred termínom registrácie, vystavovateľ sa preukáže výpisom z účtu ako dokladom o zaplatení. Vystavovateľský preukaz oprávňuje vystavovateľa na vstup do výstavného areálu počas montáže, priebehu výstavnej akcie a demontáže. Nárok vystavovateľov na bezplatné preukazy podľa veľkosti výstavnej plochy je špecifikovaný vo formulári č. 7.2 z Katalógu služieb.

**Registrácia realizátora** >>> podmienkou registrácie realizátora je predloženie potvrdenia o schválení projektovej dokumentácie a elektroprojektu výstavnej expozície odborom projekcie organizátora; úhrada poplatkov za schválenie projektovej dokumentácie výstavnej expozície a revízie elektroinštalácie; predloženie menného zoznamu pracovníkov montážnej skupiny, vrátane osvedčenia pracovníka, ktorý realizuje elektroinštaláciu a v prípade zväračských prác zväračského preukazu o spôsobilosti; úhrada výstavnej plochy a objednaných služieb; predloženie revíznej správy o ochrannom a izolačnom stave el. strojov, prístrojov a zariadení, ktoré sa budú používať počas montáže, priebehu výstavnej akcie a demontáže; zloženie kaucie za každú výstavnú plochu; potvrdenia o realizátorovi výstavnej expozície (Katalóg služieb – formulár 7.7); živnostenského oprávnenia alebo výpisu z Obchodného registra a potvrdenia o poistení zodpovednosti za škodu spôsobenú vlastnou činnosťou; potvrdenie o poučení dodržiavania Technicko – bezpečnostných predpisov, všeobecných podmienok a Organizačných pokynov. Výška kaucie za výstavnú akciu je stanovená na základe veľkosti objednanej výstavnej plochy nasledovne:

do 50 m <sup>2</sup>	200,- EUR (6 025,- Sk)
nad 50 m <sup>2</sup>	500,- EUR (15 063,- Sk)

Po splnení týchto podmienok prevezme realizátor objednané montážne preukazy, resp. si ich zakúpi v cene 35,- EUR ( 1 054,41 Sk ) / osoba. Realizátor sa zaväzuje nosiť montážne preukazy na viditeľnom mieste. Pri nedodržaní tohto pokynu bude realizátorovi montážny preukaz nenávratne odobratý.

<b>Prevádzková doba registrácie:</b>	28. - 29. 09. 2009	08,00 - 16,00 hod.
	30. 09. 2009	08,00 - 19,00 hod.
	01. 10. 2009	07,00 - 09,00 hod.

<b>Prevádzková doba pokladne:</b>	28. - 29. 09. 2009	08,00 - 16,00 hod.
	30. 09. 2009	08,00 - 19,00 hod.
	01. 10. 2009	07,00 - 09,00 hod.

**C** VJAZD DO VÝSTAVNÉHO AREÁLU

Motorové vozidlá musia dodržiavať dopravné značenie a opustiť výstavný areál každý deň najneskôr do skončenia prevádzkovej doby. Porušenie je pokutované čiastkou 200 EUR(6 025,20 Sk) . Vjazd vlastných manipulačných prostriedkov je zakázaný. Vjazd do výstavného areálu výstavniska je cez určenú vjazdovú bránu, ktorá je vyznačená v priloženej schéme pri predložení vystavovateľského alebo montážneho preukazu za úhradu parkovného alebo zakúpenia parkovacieho preukazu.

**D** PARKOVANIE

Parkovanie vozidiel vo výstavnom areáli po skončení prevádzkovej doby montáže je zakázané. Parkovanie a vjazd vozidiel do výstavných hál je zakázaný. Pravidlá pre dopravu a parkovanie sa riadia podľa parkovacieho poriadku!

**E** TECHNICKÁ REALIZÁCIA VÝSTAVNÝCH EXPOZÍCIÍ

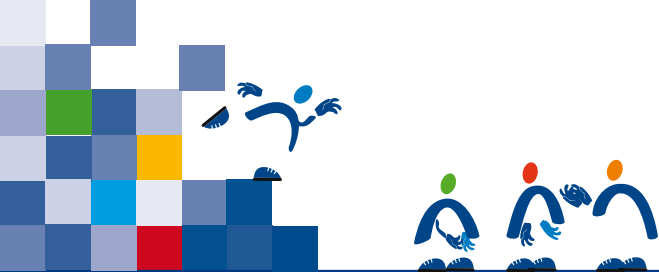
Vystavovateľ/ realizátor sa zaväzuje dodržať všetky ustanovenia Všeobecných podmienok účasti a Technicko-bezpečnostných predpisov. V prípade ich porušenia nebude umožnený vstup do výstavnej expozície vybudovaním zásteny a budú odpojené všetky technické privody. Pri revízii výstavnej expozície musí vystavovateľ revíznemu technikovi a povereným zástupcom organizátora umožniť prehliadku expozície.

Elektroinštalačné a zväračské práce môže vykonávať iba pracovník, ktorý vlastní oprávnenie na tieto práce podľa vyhlášky 718/2002 Z.z. resp. vlastní preukaz o spôsobilosti na zväračské práce. Zväračské práce je možné realizovať len po písomnom odsúhlasení organizátora a sú realizované na organizátorom určenom pracovnom mieste.

**F** DOPRAVNÉ, COLNÉ A MANIPULAČNÉ SLUŽBY VO VÝSTAVNOM AREÁLI

Organizátor poskytuje vystavovateľom/realizátorom výhradné špedičné služby a sprostredkuje výstavné colné služby.

Vystavovateľ/realizátor sa zaväzuje obaly a montážny materiál uložiť v skladových priestoroch organizátora, resp. odviezť z výstavného areálu. V prípade nedodržania týchto pokynov, organizátor odvezie a uskladní obaly a montážny materiál na náklady vystavovateľa/realizátora.



## PRIEBEH VÝSTAVNEJ AKCIE

### A PREVÁDZKOVÁ DOBA



01. - 03. 10. 2009      10,00 -18,00 hod.

### B VSTUP DO VÝSTAVNÉHO AREÁLU



Vystavovateľský preukaz oprávňuje na vstup do výstavného areálu počas prevádzkovej doby výstavnej akcie 1 hodinu pred otvorením a 1 hodinu po ukončení výstavnej akcie. Nárok vystavovateľov na bezplatné preukazy podľa veľkosti výstavnej plochy je špecifikovaný vo formulári č. 7.2 z Katalógu služieb. Vystavovateľské preukazy je možné si zakúpiť pri registračnom pulte v hotovosti podľa platného cenníka výstavnej akcie.

Vystavovateľský preukaz je neprenosný a platí pre vstup jednej osoby do výstavného areálu. Pri nedodržaní tohto pokynu bude vystavovateľovi vystavovateľský preukaz nenávratne odobratý.

### C PRAVIDLÁ PRE NÁVŠTEVNÍKA



Počas výstavnej akcie je zakázané pohybovať sa vo výstavnom areáli na bicykli, skatebode, kolieskových korčuliach, dvojkolesových samovyvažovacích vozidlách a je povinný sa riadiť návštevníckym poriadkom.

### D PRAVIDLÁ PRE VYSTAVOVATEĽA



Vystavovateľ je povinný pred odchodom z expozície skontrolovať a vypnúť všetky elektrospotrebiče od el.prúdu a umožniť každodenný prístup po skončení výstavnej doby do priestorov, kde sa nachádzajú el. spotrebiče a zariadenia pracovníkom Incheba, a.s. za účelom kontroly zapojenia. Vystavovateľ má zákaz používať elektrické variče ako náhradu varných konvíc a mikrovlnných rúr.

### E VJAZD DO VÝSTAVNÉHO AREÁLU



Vjazd do výstavného areálu je cez určenú vjazdovú bránu, ktorá je vyznačená v priloženej schéme na základe zakúpeného príslušného parkovacieho preukazu alebo za úhradu parkovného. Vjazd je povolený len pre osobné a úžitkové automobily do 3,5 t. Vjazd nákladných vozidiel nad 3,5t do výstavného areálu je počas konania výstavnej akcie zakázaný. Posledný deň výstavnej akcie je vjazd týchto vozidiel povolený 1 hodinu po ukončení výstavnej akcie.

### F PARKOVANIE



Parkovanie vo výstavnom areáli je povolené len na vyznačených parkovacích miestach. Parkovanie mimo vyznačených miest je zakázané. Pravidlá pre dopravu a parkovanie sa riadia podľa parkovacieho poriadku!

**A** PREVÁDZKOVÁ DOBA

03. 10. 2009	18,00 - 22,00 hod.
04. 10. 2009	08,00 - 12,00 hod.
05. 10. 2009	08,00 - 15,00 hod.

**demontáž nie je možné predĺžiť !!!**

Vystavovateľ/realizátor sa zaväzuje dodržať prevádzkovú dobu demontáže. Demontáž výstavnej akcie začína bezprostredne po ukončení výstavnej akcie. Jednu hodinu po ukončení výstavnej akcie začína navádzanie prázdnych obalov uskladnených v skladových priestoroch organizátora. Jednu hodinu po ukončení výstavnej akcie budú odpojené všetky technické príklady (elektrina, voda a stlačený vzduch).

**B** VSTUP DO VÝSTAVNÉHO AREÁLU

Vstup do výstavného areálu je možný u vystavovateľov/realizátorov na základe vystavovateľských, resp. montážnych preukazov, ktoré vystavovateľ/realizátor už použil počas montáže a sú platné aj v čase demontáže.

**C** VJAZD DO VÝSTAVNÉHO AREÁLU

Motorové vozidlá musia dodržiavať dopravné značenie a opustiť areál výstavniska každý deň najneskôr do skončenia prevádzkovej doby. Porušenie je pokutované čiastkou 200 EUR (6 025,20 Sk). Vjazd vlastných manipulačných prostriedkov je zakázaný. Vjazd do výstavného areálu je cez určenú vjazdovú bránu, ktorá je vyznačená v priloženej schéme pri predložení vystavovateľského alebo montážneho preukazu za úhradu parkovného alebo zakúpenia parkovacieho preukazu.

**D** PARKOVANIE

Parkovanie vozidiel vo výstavnom areáli po skončení prevádzkovej doby demontáže je zakázané. Parkovanie a vjazd vozidiel do výstavných hál je zakázaný. Pravidlá pre dopravu a parkovanie sa riadia podľa parkovacieho poriadku!

**E** DEMONTÁŽ VÝSTAVNÝCH EXPOZÍCIÍ A DEINŠTALÁCIA EXPONÁTOV

Vystavovateľ/realizátor sa zaväzuje k termínu ukončenia demontáže ukončiť deinštaláciu a odvoz exponátov. Nedodržanie termínu sa bude riadiť v zmysle článku VI. Všeobecných podmienok účasti. Ďalej sa zaväzuje ukončiť demontáž a odvoz výstavnej expozície, odovzdať výstavnú plochu v pôvodnom stave poverenému technikovi haly, ktorý na základe obhliadky plochy potvrdí doklad o vrátení kaucie. V prípade poškodenia výstavnej plochy sa vystavovateľ/realizátor zaväzuje uhradiť náklady na jej opravu. Vystavovateľ, ktorému zabezpečil realizáciu výstavnej expozície organizátor a mal zapožičané vybavenie, sa zaväzuje po skončení výstavnej akcie výstavnú expozíciu a vybavenie protokolárne odovzdať poverenému organizačnému pracovníkovi organizátora.



## SLUŽBY, KONTAKTY

### ORGANIZAČNÉ ZABEZPEČENIE VÝSTAVNEJ AKCIE

Manažér výstavnej akcie >>>	Drahomíra Salihbegović T +421-2-6727 2139 F +421-2-6727 2201 M +421-911-100 736 E dsalihbegovic@incheba.sk
Organizačný pracovník >>>	Zdenka Fereje T +421-2-6727 2132 F +421-2-6727 2201 M +421-911-100 702 E zferenje@incheba.sk

### A VÝSTAVNÝ SERVIS



sa nachádza vo vstupnom priestore haly A1 a poskytuje nasledovné služby:

- predaj telefónnych kariet a kariet Hotspot kupónov,
- faxovanie, kopírovanie - za úhradu v hotovosti
- nahlásenie a odstraňovanie porúch počas výstavnej akcie

Zuzana Pavlačičová >>>	T +421-2-6727 2691
Peter Majerský – technik haly >>>	M +421-903-888 325
Milan Pavlík – technik haly >>>	M +421-911-103 629

### B KATALÓG VYSTAVOVATEĽOV



- predaj katalógov pri vstupe v pokladni,
- katalógy objednané vystavovateľmi im budú doručené na výstavnú expozíciu v prvý deň výstavnej akcie

#### Inzercia a zápis vystavovateľov v katalógu vystavovateľov

Manažér výstavnej akcie: Drahomíra Salihbegović  
T +421-2-6727 2139 F +421-2-6727 2201 M +421-911-100 736

### C PRESS CENTRUM



Hala A1 - akreditácia, služby novinárom, redakcia veľtržných novín

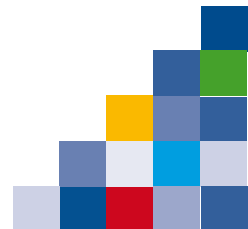
Press centrum >>>	T +421-2-6727 2177
Manažér marketingu a PR: Gabriela Nagyová >>>	T +421-2-6727 3031 M +421-903-204 453
Hovorkyňa: Martina Sekulová >>>	T +421-2-6727 3345 M +421-911-100 726

### D PROTOKOL



- Expo Club – 2. poschodie
- vstup oficiálnych hostí na výstavnú akciu
- vstup VIP hostí na výstavnú akciu

sekretariát generálneho riaditeľa >>> T +421-2-6727 3332 M +421-903-204 454 E sgr@incheba.sk



## SLUŽBY, KONTAKTY

### E TELEKOMUNIKAČNÉ SLUŽBY



Objednané telefónne prístroje si vyzdvihnete v čase registrácie pri registračnom pulte v administratívnej budove pri Novom moste na kauciu 35,- EUR (1 054,- Sk)/telefón. Po skončení výstavnej akcie sa vystavovateľ/realizátor zaväzuje telefónny prístroj vrátiť na rovnakom mieste.

Telekomunikačné služby-internet

Vedúci IT: Pavol Ret >>> T +421-2-6727 2126 M +421-903-490 962

Manažér IT: Peter Babej >>> T +421-2-6727 2125 M +421-903-282 128

Telekomunikačné služby-ISDN, analógová linka

Miroslav Dej >>> T +421-2-6727 2427 M +421-903-204 450

### F UBYTOVANIE



- Hotel Incheba Expo
- apartmány, jedno, dvojlôžkové a trojlôžkové izby
  - hotelové sejfy
  - zmenáreň
  - obchodné a rokovacie priestory s kompletným servisom
  - úschovňa batožín
  - telefón, fax, poštové služby
  - internetové pripojenie v izbách\*\*\*
  - príjem satelitných TV programov
  - parkovanie priamo pri hoteli

HOTEL INCHEBA\*\*\* Ubytovanie v jedno a dvojposteľových izbách a v apartmánoch. Každá izba má vlastnú kúpeľňu s vaňou a WC, TV, rádio, telefón a internet.

HOTEL INCHEBA\* Ubytovanie v dvoj a trojposteľových izbách. Izby sú riešené formou bunky, t.j. .dve izby 1/3 + 1/2 - posteľová izba majú spoločnú kúpeľňu a WC.

Recepcia >>> T +421-2-6727 2000, 3121 F +421-2-6727 2542 E hotel@incheba.sk

### G GASTRONOMICKÉ SLUŽBY



- Hotel Incheba Expo
- Vináreň Expo Arena
- Občerstvenie hala A1,A2, B1, B2

Počas výstavnej akcie je možné objednať cateringové služby priamo na stánok

Manažér výstavnej akcie: Drahomíra Salihbegovič

T +421-2-6727 2139 F +421-2-6727 2201 M +421-911-100 736

### H VSTUPNÉ



Dospelí 4,- EUR (120,50 Sk)  
Deti, študenti, dôchodcovia 2,- EUR (60,25 Sk)



## SLUŽBY, KONTAKTY

### ADRESA ORGANIZÁTORA

>>>

Incheba, a.s., Viedenská cesta 3-7, 851 01 Bratislava

**T** +421-2-6727 2139, 6727 2132 **F** +421-2-6727 2201

**E** [interbeauty@incheba.sk](mailto:interbeauty@incheba.sk) **W** [www.incheba.sk](http://www.incheba.sk)

### INÉ KONTAKTY

Obchodný riaditeľ  
Slavomír Machala

>>>

**T** +421-2-6727 2138 **M** +421-903-963 338

Riaditeľ správy areálu  
Anton Schubert

>>>

**T** +421-2-6727 2691 **M** +421-903-204 457

Projekcia  
Alan Ďuratný

>>>

**T** +421-2-6727 2224 **M** +421-903-963 348

Doprava a špedícia  
Peter Lukačka

>>>

**T** +421-2-6727 2402 **M** +421-903-282 102

Autorizovaný bezpečnostný technik  
Miroslav Adamov

>>>

**T** +421-2-6727 2420